



2019 台北市遊覽車客運商業同業公會

108 年度自強活動-金愛梨 8 日

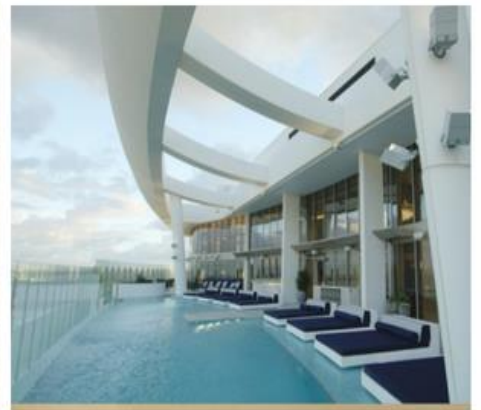
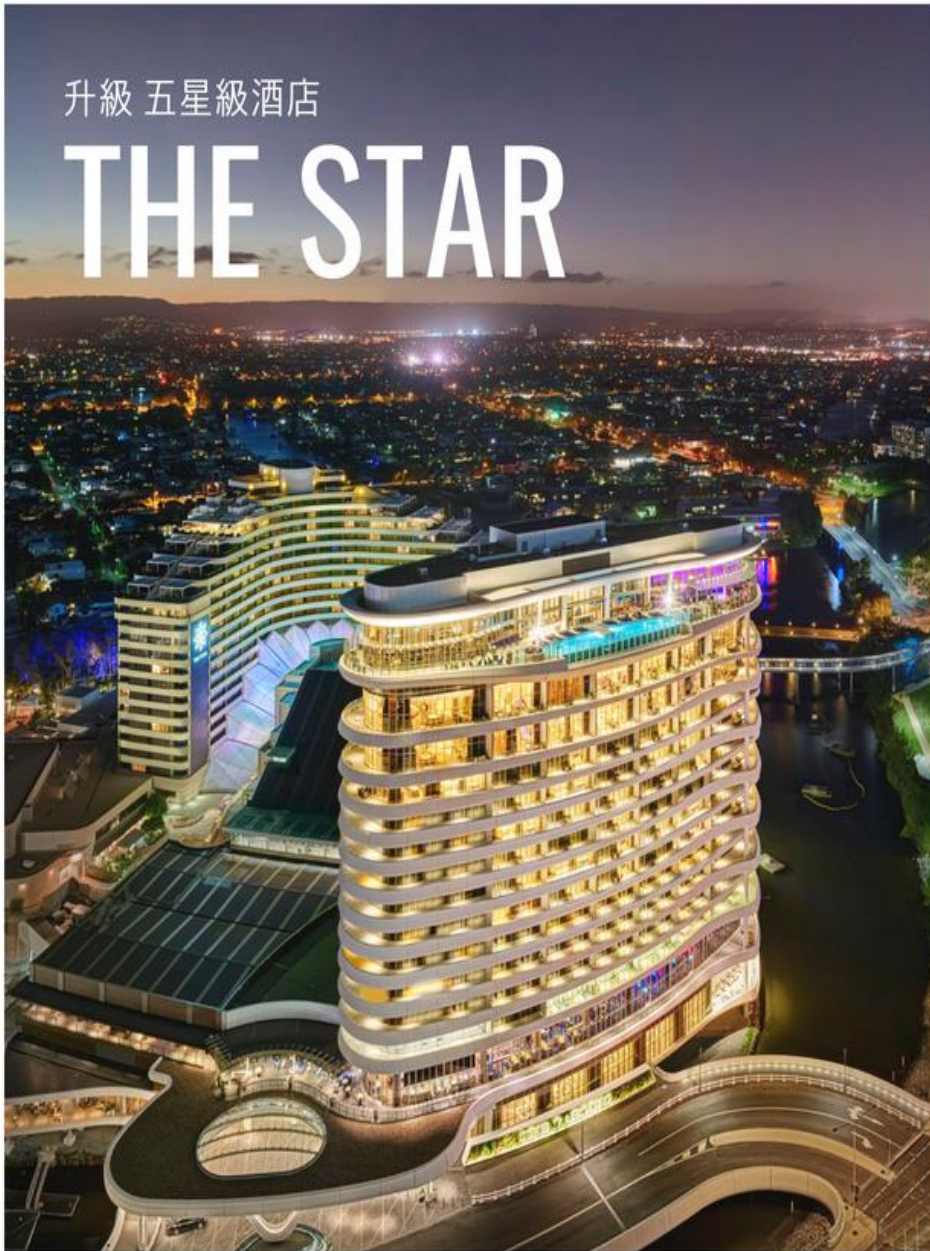
2019 升級版《金愛梨》TheStar 五星飯店兩晚 vs.藍山渡假村一晚

雙塔奇緣·直升機·浪漫奢華遊艇·斯洛美品酒·黃金雪 8 日

行程特色

★特別升等 The Star 五星酒店住宿兩晚 ~ 並於 The Star 酒店內 Garden 餐廳享用三道式晚餐(主菜+甜點)。

特別升等黃金海岸 The Star 五星賭場酒店



LION TRAVEL
雄獅旅遊

會展事業服務部
114 台北市內湖區石潭路 151 號
No.151,Shitan Rd.,Neihu
Dist.,Taipei City 114, Taiwan

專案業務 張容瑄 Mine
T. 02-8793-9373
F. 02-6607-1241
E. minechang@liontravel.com

專案主任 王麗晴 Tina
T. 02-8793-9371
F. 02-6607-1144
E. lcwang@liontravel.com



2019 台北市遊覽車客運商業同業公會

108 年度自強活動-金愛梨 8 日



Garden

主菜與甜點會因季節變化而有所不同，依現場提供菜色為主，敬請見諒。

◆ ~ 餐食全面多樣化·精心規劃中式料理及各色風味餐食交互搭配·全程無自理餐 ~ ◆

★餐食多樣性：藍山景觀餐廳、雪梨塔百匯自助餐、德國豬腳餐、思洛美品酒 + 西式套餐。

混搭愛情,異國料理變化無敵

★行程豐富性：雪梨歌劇院、藍山國家公園、天堂鄉農莊、昆士蘭冠軍酒莊 ~ 斯洛美酒莊，帶您暢遊澳洲知名景點。

經典行程一次 Go~

★貼心安排雪梨塔、SKY POINT，讓您在雪梨及黃金海岸的制高點，欣賞城市美景。

雙塔奇緣,一生愛戀

★搭乘直升機與日落浪漫遊艇 ~ 暢遊黃金海岸周邊美景、讓您不虛此行。

愛浪無限,真愛無敵

LION TRAVEL
雄獅旅遊

會展事業服務部
114 台北市內湖區石潭路 151 號
No.151,Shitan Rd.,Neihu
Dist.,Taipei City 114, Taiwan

專案業務 張容瑄 Mine
T. 02-8793-9373
F. 02-6607-1241
E. minechang@liontravel.com

專案主任 王麗晴 Tina
T. 02-8793-9371
F. 02-6607-1144
E. lcwang@liontravel.com



2019 台北市遊覽車客運商業同業公會

108 年度自強活動-金愛梨 8 日

☆☆升等➡藍山優質 FAIRMONT 費爾蒙渡假村一晚 + 黃金海岸 THE STAR 五星飯店兩晚☆☆



★【藍山景觀餐廳】~ 美景配佳餚，只緣身在藍山中，如此優美景致，怎能不享受。

藍山景觀西式套餐
Photo credit (c)The Lookout, Echo Point.



2019 台北市遊覽車客運商業同業公會

108 年度自強活動-金愛梨 8 日

★【雪梨歌劇院】~ (特別安排入內參觀+專人導覽) , 沿著環型碼頭漫步 , 深入了解澳洲人的驕傲。



★【藍山國家公園】~ 搭乘三種藍山交通工具大體驗、世界自然遺產三姐妹岩壯麗景緻！





2019 台北市遊覽車客運商業同業公會

108 年度自強活動-金愛梨 8 日

★【登上雪梨塔】~ 登上雪梨制高點，俯瞰絕佳雪梨美景！



雪梨塔

★【徒步登上雪梨港灣大橋】~ 親身體驗徒步登上雪梨港灣大橋的另類感覺，沿著港灣大橋將雪梨港灣美景盡收眼底。



★【天堂鄉牧場】~ 特別加碼贈送無尾熊愛的抱抱~ 您有沒有聽到無尾熊在呼叫你呢？

LION TRAVEL
雄獅旅遊

會展事業服務部
114 台北市內湖區石潭路 151 號
No.151, Shitan Rd., Neihu
Dist., Taipei City 114, Taiwan

專案業務 張容瑄 Mine
T. 02-8793-9373
F. 02-6607-1241
E. minechang@liontravel.com

專案主任 王麗晴 Tina
T. 02-8793-9371
F. 02-6607-1144
E. lcwang@liontravel.com



2019 台北市遊覽車客運商業同業公會

108 年度自強活動-金愛梨 8 日



天堂鄉牧場

★【黃金海岸 101 ~ SKY POINT】~ 登上黃金地標，明信片景點黃金海岸線盡在您眼前！



黃金海岸 Sky Point

LION TRAVEL
雄獅旅遊

會展事業服務部
114 台北市內湖區石潭路 151 號
No.151, Shitan Rd., Neihu
Dist., Taipei City 114, Taiwan

專案業務 張容瑄 Mine
T. 02-8793-9373
F. 02-6607-1241
E. minechang@liontravel.com

專案主任 王麗晴 Tina
T. 02-8793-9371
F. 02-6607-1144
E. lcwang@liontravel.com



2019 台北市遊覽車客運商業同業公會

108 年度自強活動-金愛梨 8 日

★【城市貓號 CITY CAT】~ 慢遊布理斯班河，乘著最在地的交通工具，遊船劃過布里斯本河面，才懂得什麼叫做悠閒。



★【Sirromet 斯洛美酒莊】~ 冠軍稱號的斯洛美酒莊，特別安排在此品酒及用餐，讓您旅遊的體驗深刻且不凡



sirromet 斯洛美酒莊



2019 台北市遊覽車客運商業同業公會

108 年度自強活動-金愛梨 8 日

★【直升機飛行體驗】~ 此行程特別安排"直升機飛行體驗" 帶您在空中俯看整個黃金海岸。



直升機飛行體驗

紐澳心感受，WIFI分享全世界

超便利！一機遊紐澳，網路吃到飽
超EASY！LED顯示螢幕，操作簡單
超耐用！使用長達8小時

注意事項

- 3G或3G+ 傳輸 (網速依當地電信公司頻率不同會有影響，還請見諒)
- 建議兩人使用一台，最多可分享五台系統(分享越多，速度越慢)。
- 若旅途行程中分享器需充電，請自備行動電源；飯店充電請自備USB插座
- 待機時間約20小時，正常使用8小時。



~ 紐澳心感受，WIFI 分享全世界，即時分享零距離，就是要你大方 SHOW ~

特別贈送★★★★★澳洲 wifi 網路分享器★★★★★ 貴賓兩人共使用一台機台於旅途期間使用!

愛物惜物唷~租借澳洲 wifi 分享器相關使用規定及遺失損壞賠償，將依分享器租借規定支付。

LION TRAVEL
雄獅旅遊

會展事業服務部
114 台北市內湖區石潭路 151 號
No.151, Shitan Rd., Neihu
Dist., Taipei City 114, Taiwan

專案業務 張容瑄 Mine
T. 02-8793-9373
F. 02-6607-1241
E. minechang@liontravel.com

專案主任 王麗晴 Tina
T. 02-8793-9371
F. 02-6607-1144
E. lcwang@liontravel.com



2019 台北市遊覽車客運商業同業公會

108 年度自強活動-金雪梨 8 日

旅遊地圖示意



●下車參觀 ◎入內參觀 ◆路過參觀 ★特殊安排

行程內容

第 1 天	台北 ✈️ 雪梨
	搭乘豪華客機飛往澳洲，享受著機上的影音設備，許多可選擇的影片撥放，看著螢幕裏撥放的電影，這時才發現飛機已經悄悄的飛越過赤道線了，才驚覺不對因為下飛機後，接著的就是一連好幾天的精采緊湊的行程等著我！
	餐 食：早餐 / XX 午餐 / XX 晚餐 / 機上套餐
	旅 館：夜宿豪華客機

LION TRAVEL
雄獅旅遊

會展事業服務部
114 台北市內湖區石潭路 151 號
No.151, Shitan Rd., Neihu
Dist., Taipei City 114, Taiwan

專案業務 張容瑄 Mine
T. 02-8793-9373
F. 02-6607-1241
E. minechang@liontravel.com

專案主任 王麗晴 Tina
T. 02-8793-9371
F. 02-6607-1144
E. lcwang@liontravel.com



2019 台北市遊覽車客運商業同業公會

108 年度自強活動-金愛梨 8 日

第 2 天

遊歷著名的雪梨景點~

雪梨 - ★特別安排前往雪梨魚市場 - BIREKENHEAD POINT OUTLET - 雪梨歌劇院(入內參觀 + 專人導覽+下午茶) - 藍山

雪梨魚市場 (特別安排)

南半球最大的海鮮交易市場，每天供應著新鮮美味的魚獲，明亮乾淨的店舖和即食烹調販賣的飲食店，有日式、澳洲式炸魚店、亞洲口味、即開即食的生蠔店、日式料理和多種生食海鮮類的料理等各種新鮮的大蝦和龍蝦都會讓您食指大動，午餐您可以在不同店家購買各式各樣美味的魚蝦蟹料理，坐在港邊的座位上好好品嚐一頓澳洲的美味海鮮。一旁還有酒水飲料店和生鮮水果店。

雪梨伯格罕德暢貨中心 BIREKENHEAD POINT OUTLET (入內參觀)

★雪梨伯格罕德暢貨中心 (Birkenhead Point Outlet) : Birkenhead Point，雪梨灣旁的暢貨中心，購物之餘還可以到河岸旁散心，好不愜意。

雪梨歌劇院 (入內參觀)

【雪梨歌劇院(入內參觀+專人導覽)】~雪梨歌劇院是澳洲的代表，號稱全世界最偉大的建築之一。坐落港灣的白色工程，如同巨大帆船與雪梨大橋相呼應。1973 年啟用至今，每年都吸引無數遊客想要一睹他的風采。普立茲克獎得主丹麥建築師 Jorn Utzon 以革命性的設計理念，用創新的建築技術，建造了彷彿巨大貝殼般的歌劇院，這裡每年依不同季節上演各式精彩歌劇、戲劇等等的表演活動。

餐 食：早餐 / 機上套餐 午餐 / 海龍皇中式料理七菜一湯 晚餐 / 中式料理七菜一湯

旅 館：★★★★★藍山費爾蒙渡假村 或同級



2019 台北市遊覽車客運商業同業公會

108 年度自強活動-金愛梨 8 日

第 3 天

探索藍山壯麗美景 ★ 世界自然遺產

雪梨 - 藍山國家公園壯麗導覽【探索藍山、三姐妹岩、叢林纜車、高空透明纜車、絞鍊車、回音谷】 - 新南威爾斯藝術館 - 皇家植物園 - 麥奎里夫人石椅

藍山國家公園 (下車參觀)

【藍山國家公園】~位於雪梨西郊，占地 103 萬公頃，全地充滿砂岩組成的峭壁峽谷、原始叢林、亞熱帶森林，澳洲國樹—尤加利樹，更是遍布全地。擁有 90 種以上不同由加利樹品種，和超過 4 百種其他植物，讓這裡如同小型亞馬遜河雨林區，尤加利葉釋放出天然的油酯微粒瀰漫空氣中，將天際渲染的一片靛藍，也讓藍山因此得名。

三姐妹岩

藍山國家公園每年有超過三百萬以上的遊客來到國家公園一睹藍山峽谷自然風光，您可沿著回音谷一旁的步道往前走再沿著階梯慢慢接近三姐妹岩，讓您從不同的角度體驗藍山峽谷的美景。

叢林纜車、高空透明纜車、絞鍊車、回音谷

★【Cableway 叢林纜車】~叢林纜車是傾斜角最大也是南半球最大的纜車。全封閉型的叢林纜車是觀看三姐妹岩、藍山的廣大森林和峽谷美景的好選擇。總長 545 公尺的旅途緩緩帶您進入山谷體驗藍山的美。

★【Railway 絞鍊車】~安排您搭乘藍山的特殊交通工具，十九世紀開採煤礦時的絞鍊車為靈感設計改裝而成，紅色的車廂配以全景天窗，以傾斜 52 度的斜角滑入傑美遜峽谷，讓您盡覽雨林地貌和藍山美景。乘坐後到達底層站台並遊覽雨林棧道，漫步於 2.4 公里長的古老侏羅紀雨林中。(若因天候或機械保養等因素，將調整為選擇性搭乘)

★【Skyway 高空透明纜車】~以透明強化玻璃為地板的高空纜車在觀景台山崖上與雨林上空穿梭而過高空纜車懸置於 270 公尺高的古老雨林之上，站在透明地板的車廂內，你可以看到腳下的雨林、瀑布以及藍山壯麗的景色，360 度全方位的觀景體驗，卡通巴瀑布、三姐妹岩盡收眼底。下車後來到高空纜車車站的瞭望台，可以看到茂密的森林以及回音谷。

●【回音谷 Echo point】~從另一個角度欣賞藍山的美景，天氣晴朗的時候三姐妹岩就在您的



2019 台北市遊覽車客運商業同業公會

108 年度自強活動-金愛梨 8 日

眼前。壯闊的藍山大峽谷就在您的視線之內。英女皇伊莉莎白二世也曾經造訪此地駐足欣賞藍山美景並留下了女皇紀念碑。

新南威爾斯藝術館 (入內參觀)

就位於雪梨的皇家植物園內，外觀是羅馬式的建築，是一棟地上一層地下三層的藝術館，展示以澳洲原住民的藝術品為主，館內分成還分成各種族的展覽館，並經常與其他國家的美術館交流，從大師級的作品到新瑞藝術家都有，洋溢著多面像的獨特氣息，你可由你的喜好來場藝術氣息之旅。

雪梨皇家植物園 (入內參觀)

【皇家植物園】~ 佔地 30 公頃的公園綠地，擁有多種的植物種類，還分為很多區，有仙人掌園、玫瑰園、藥草園因佔地之廣，裡面還可以用下午茶，欣賞畫展，招福的蝙蝠園也在其中，當然來到這裡，重點是在可以眺望在雪梨港灣裡的三寶(雪梨歌劇院、雪梨港灣大橋、雪梨塔)，這可以最佳的拍攝地點。

麥奎里夫人石椅 Mrs Macquarie's Chair

佔地 30 公頃的公園綠地，擁有多種的植物種類，還分為很多區，有仙人掌園、玫瑰園、藥草園因佔地之廣，裡面還可以用下午茶，欣賞畫展，招福的蝙蝠園也在其中，當然來到這裡，重點是在可以眺望在雪梨港灣裡的三寶(雪梨歌劇院、雪梨港灣大橋、雪梨塔)，這可以最佳的拍攝地點。另外峽灣還有十九世紀時期浪漫愛情故事加持的 Mrs. Macquarie' s Chair 麥奎里夫人石椅。另港灣海上可以看到一座“丹尼森堡壘”建於克里米亞戰爭，為抵禦俄羅斯船艦而建造，現在則做為燈塔使用。

餐 食：早餐 / 飯店內用午餐 / 藍山景觀餐廳西式套餐👉晚餐 / 澳式肋排餐+甜蜜鬆餅👉

旅 館：★★★★Mantra sydney airpoint 或 travelodge macquarie north 或 MERCURE PARRAMATTA 或 VIBE 系列 或 holiday Inn Sydney airpoint 或同級



2019 台北市遊覽車客運商業同業公會

108 年度自強活動-金愛梨 8 日

第 4 天

雪梨 - 海德公園及聖瑪莉大教堂 - 雪梨塔 - 徒步體驗雪梨港灣大橋 - 雪梨
免稅店 - 岩石區 - 雪梨 - 雪梨港灣

海德公園及聖瑪莉大教堂 (下車參觀)

【海德公園及聖瑪莉大教堂】~ 和倫敦著名的海德公園同名且擁有百年歷史，公園街恰好將它畫分為二，北側有廣大的植物園草地，綠樹成蔭昂然的坐落在雪梨商業區內，配上聖瑪莉大教堂的莊嚴肅穆，為整個園區注入寧靜祥和氛圍。

雪梨塔 (特別安排)

非常顯眼的雪梨地標位於市中心 CBD 商業區內，平面的樓層區域是雪梨市的商業中心，我們將搭乘快速電梯到達塔上旋轉餐廳，可遠眺雪梨市區 180° 美景。豪華豐盛的各式料理就排列整齊的在中心處，讓您能夠一面用餐，一面欣賞美景。

徒步體驗雪梨港灣大橋 (特別安排)

雪梨港灣大橋橫跨雪梨港連接雪梨商業中心區與北岸，大橋因其獨特外表因此也被戲稱為「衣架」，直到 1967 年為止，雪梨港灣大橋都還是雪梨市中最高的建築。雪梨港灣大橋最高處為 134 公尺，同時也是世界上第 5 長的拱橋。而根據金氏世界紀錄，它也是世界上最高的鋼鐵拱橋，也曾是全球最寬的長跨距橋樑。

岩石區 (下車參觀)

【岩石區】~ 澳洲殖民時期典型古老建築及歷史主要的發源地，岩石區是雪梨最古老的殖民地。1788 年由英國第一艦隊亞瑟菲利浦船長率領第一批歐洲移民和囚犯登陸的所在地，即今已是一個觀光休閒和探索雪梨發展史的所在地。一旁就是雪梨最繁忙的環型碼頭和商業區，也是雪梨市區新舊建築相互融合，現代與古典相互並存的最好典範。

雪梨港灣遊船

帶您一覽氣象萬千的雪梨港區。從雪梨碼頭上船，沿途欣賞雪梨港邊的水岸住宅區，熱鬧繁華的都市景觀，全世界最大單拱型鐵橋 - 雪梨港灣大橋，從港灣眺望建築群天際線雪梨歌劇院雪梨



2019 台北市遊覽車客運商業同業公會

108 年度自強活動-金愛梨 8 日

塔。一邊用餐一邊欣賞雪梨港灣的美麗景色。

雪梨免稅店 (入內參觀)

各式各樣玲瓏滿目的澳洲特產伴手禮等您來選購唷：)

餐 食：早餐 / 飯店西式自助餐 午餐 / 雪梨塔百匯自助餐

晚餐 / 雪梨港灣遊船【豪華海陸雙拼(龍蝦+牛排)】👉

旅 館：★★★★Mantra sydney airpoint 或 travelodge macquarie north 或 MERCURE PARRAMATTA 或 VIBE 系列 或 holiday Inn Sydney airpoint 或 同級

第 5 天

一起來跟無尾熊抱抱吧！

雪梨✈️黃金海岸(或布里斯本)*預計搭乘早班機 - 天堂鄉牧場【含無尾熊合照、袋鼠、迴力標、甩皮鞭、剪羊毛表演、品嚐澳洲丹波麵包及比利茶】 - SKY POINT 黃金海岸 101 景觀大樓

天堂鄉農莊與綿羊無尾熊邂逅 (入內參觀)

澳式農莊精華體驗就在天堂鄉農莊。

觀賞澳洲人最常養殖的各種綿羊種類所集體演出的剪羊毛秀、精彩萬分的澳洲牛仔的馬術表演、聰明伶俐的牧羊犬追趕羊隻、以及澳洲牧羊人最擅長的甩皮鞭跟投擲迴力標表演，讓你大呼過癮！本團特別贈送親手擁抱模樣可愛極了的無尾熊拍照做留念。除了精彩的表演之外還可大快朵頤品嚐到道地澳洲牛仔在牧羊的過程中所泡製出香濃比利茶和香酥可口的丹波麵包喔。

■ 無尾熊只食用尤加利樹，成年的她們每晚會吃掉大約半公斤至一公斤的樹葉，而且必須保障每天長達 20 個小時的睡眠。

Sky Point 黃金海岸 101 景觀大樓 (入內參觀)

【Sky Point 黃金海岸 101 景觀大樓】~ 堪稱黃金海岸最高的建築，結合綜合娛樂及私人住宅的



2019 台北市遊覽車客運商業同業公會

108 年度自強活動-金愛梨 8 日

大樓，總共 77 層樓高，一般的觀景台不稀奇，在這裡您可看到的是黃金海岸的美麗景緻，湛藍的大海及藍天，及遠方的金色沙灘，進入眼簾，彷彿是黃金海岸的 101，玻璃窗外的遼闊，等你來一探究竟！

餐 食：早餐 / 飯店內用 或 早餐餐盒(中段因素) 午餐 / 天堂鄉農莊 BBQ 餐
晚餐 / 五星酒店 The Star 百匯自助晚餐 + 每人一杯葡萄酒🍷

旅 館：五星★★★★★ The Star Gold Coast 或同級

第 6 天

奢華體驗~特別★安排直升機&豪華遊艇

黃金海岸 - 特別安排直升機飛行體驗 - 布洛德沙灘 - 幻影碼頭 - 日落浪漫奢華遊艇 - 黃金海岸

※行程安排於海洋世界搭乘直升機飛行體驗，因直升機體驗屬於贈送性質，若放棄搭乘則不另做退費，敬請見諒。

布洛德沙灘 Broadbeach (下車參觀)

●【布洛德沙灘 Broadbeach】~ 前往黃金海岸著名的布洛德沙灘，綿延無盡的黃金沙灘讓您無法忘懷！您可漫步沙灘上，享受海天一色的美景，也可以找個安靜的角落來享受一下南半球溫暖的陽光，欣賞海上衝浪好手的佼健身手。

幻影碼頭 (下車參觀)

●【幻影碼頭】- 名人購物精品街，逛逛各具特色的精品店前往具有歐洲風情的徒步區，逛逛各具特色的精品店，一定會讓您大有斬獲。

日落浪漫奢華遊艇 (入內參觀)

●日落浪漫奢華遊艇：澳洲人生平最希望擁有的三大夢想之一就是遊艇；因為遊艇造價所費不貲，因此也是澳洲人最難達成的夢想之一，讓我們在浪漫的日落下，搭乘遊艇享受美景吧!!

餐 食：早餐 / 飯店西式自助餐 午餐 / 德國豬腳餐



2019 台北市遊覽車客運商業同業公會

108 年度自強活動-金愛梨 8 日

晚餐 / The Star 賭場 Graden 三道式晚餐 + 一杯葡萄酒🍷

旅館：五星★★★★★ The Star Gold Coast 或同級

第 7 天

黃金海岸 - 黃金海岸免稅店 - ★榮獲昆士蘭冠軍的【思洛美酒莊】 - 市區觀光【城市貓號、POWER HOUSE、南岸河濱公園、庫莎山、袋鼠角】 - 布里斯班✈台北

精采的澳洲之行，在不知不覺中度過了，美妙經典的旅遊體驗，依然歷歷在目～餐後前往國際機場搭乘豪華班機，返回台北，在回程的飛機上，看著相機裏的照片，回想著這幾天在澳洲的美好回憶，結束了歡樂的澳洲之旅。班機於今日抵達國門，結束了歡樂美妙的東澳之旅。

黃金海岸免稅店 (入內參觀)

前往澳洲當地的特產店，您可以購買到澳洲特有的羊毛製品和其他代表澳洲的特色紀念產品。
(停留時間約 45 分鐘)

思洛美酒莊 (入內參觀)

●【思洛美酒莊】，莊園主人以畢生堅持品味人生的信念來經營酒莊！此酒莊出產道地的澳洲紅、白酒，它的產量更是全昆士蘭省之冠！我們特別安排酒莊專業導覽人員及領隊帶領著各位來趟酒莊體驗之旅！在這個過程中您可以親眼見識到滿山遍野的葡萄園以及大型儲酒槽，在他們專業又詳細的解說下您可更進一步的了解葡萄酒的釀造過程。當然，您也可以親自品嚐專業品酒師為您推薦的精選紅、白酒！或者您也可漫步在酒莊美麗的莊園中，欣賞南昆士蘭美麗的山海景緻，伴著微風徐徐吹來...人生不就應該浪費在美好的事物上嗎

城市貓號 船遊 (入內參觀)

【城市貓號 遊船河】～特別安排搭乘城市貓遊船遊布里斯班河，沿岸欣賞美麗風景，城市貓遊船是當地人在地的交通工具，透過搭乘城市貓遊船體驗最在地的生活，也分享當地河岸美麗的景色。南岸公園在市政建設改造下，此區的尼泊爾寺廟等建築，為博覽會後留下之建築。

Power House 布里斯班發電廠



2019 台北市遊覽車客運商業同業公會

108 年度自強活動-金愛梨 8 日

Power House ~ 矗立在貴族區河畔的文化熱點，改建於 20 世紀初的布里斯班發電廠，富有歷史的磚造建築下包覆著藝術、文化、戲劇和特色餐館，融合成獨特的藝術空間。這裡所擁有的獨特氛圍、建築與河岸景觀，值得您前來一探究竟，運氣好還可以碰到不定期舉辦的各種展覽與市集唷!

南岸河濱公園 (下車參觀)

【南岸河濱公園】~ 為 1988 年世界博覽會的舊址，位於布里斯班河南岸，占地 16 公頃，是最受市民喜歡的地點，而北岸正是大廈林立的市中心。市民會在假日時觀看廣場上街頭的表演，是享受亞熱帶氣候的好去處，也是每年各式慶典活動中心，觀看跨年煙火之地!

庫莎山 Mt.Coottha (下車參觀)

源起於當地原住民方言「尋找野蜂蜜的地方」，海拔 323 公尺的小山，是遠眺布里斯班全景的好地方，休息一下！欣賞美景之餘，來杯香味四溢的咖啡或香濃可口的冰淇淋，哇！美呆了。

袋鼠角 (下車參觀)

●【袋鼠角】~ Kangaroo Point 為一處位於布里斯本河河畔的天然岩壁，可以眺望整個布里斯班河岸的美麗天際線，對當地攀岩愛好者，來說是最佳的運動場所，對岸是昆士蘭省最高學府 - 國立昆士蘭大學。

餐 食：早餐 / 飯店西式自助餐 午餐 / 斯洛美品酒 + 西式套餐👉 晚餐 / 澳式牛排餐👉

旅 館：夜宿豪華客機

第 8 天

台北

班機於今早抵達國門，結束了歡樂美妙的東澳之旅。

餐 食：早餐 / 機上套餐 午餐 / XX 晚餐 / XX

旅 館：甜蜜的家



2019 台北市遊覽車客運商業同業公會

108 年度自強活動-金愛梨 8 日

★辦理 ETA 澳洲電子簽證注意事項：

- 1.申請人必需人在台灣。並且繳交中華民國人民護照正本方可辦理。
 - 2.申請人需健康狀況良好並且無犯罪紀錄。
 - 3.若護照換發，之前在舊護照的電子簽證無效。
 - 4.之前是否曾經辦理過澳洲簽證或者 ETA 未過期，重新申辦電子簽證 ETA，ETA 不一定會核發；如 ETA 核發也未必能入境澳洲。
 - ★若尚有有效的長期簽證、學生簽證、打工簽證等實質性簽證，請自行先取消您的簽證，確認您的簽證被取消後再申請 ETA，工作時間會延長
 - ★取消簽證需附上『澳洲取消簽證同意書』(請洽詢索取)，並注意
 - A.取消簽證之原因需填寫詳細取消原因、此次預定旅行日期、此次旅行天數。
 - B.須由本人親自 MAIL 到澳洲總領事館，網址 enquiries.hongkong@dfat.gov.au
 - ★取消學生簽證須透過學生簽證處理中心。
 - ★如果您已擁有機組人員船員簽證，仍可申請 ETA 並使用 ETA 進入澳大利亞，而您的機組人員簽證仍然有效。
 - 5.若申請人如居住在中國內地(包括深圳及珠海)應遞交申請表到澳洲駐北京、上海或廣州簽證及入籍部處理。
 - 6.若申請人如居住在國外應遞交申請表到當地澳洲駐海外簽證及入籍部。
 - 7.無身份證字號之中華民國護照及中華民國公務護照或外交護照不可以辦理澳洲電子簽證 ETA。
 - ★澳洲電子簽證使用方式是在簽證效期以內進入澳洲即可，停留天數依海關決定(最長三個月)。
- ▶電子觀光簽證(601 類別)
- 赴澳的目的為觀光、訪友、探親或進行不超過三個月的短期課程
 - 簽證效期一般為一年效期、多次進出
 - 護照效期如果短於一年，ETA 效期只核發到護照到期日
 - 每次停留時間最長為三個月
 - 簽證持有人不可在澳洲工作
- ★建議已滿 75 歲以上貴賓，進入澳洲海關時請多攜帶海外保險證明文件。



2019 台北市遊覽車客運商業同業公會

108 年度自強活動-金愛梨 8 日

航班參考

日期	星期	航空公司	班機	起飛機場	起飛時間	抵達機場	抵達時間
2019/11/30	六	中華航空	CI051	桃園機場	23:30	雪梨機場	2019/12/01 11:50
2019/12/07	五	中華航空	CI054	布里斯班機場	23:05	桃園機場	2019/12/08 05:50

價格參考

最低成團人數	大人
每車達 32 人以上 每人參團費	現金特惠價·發發發! 新台幣 56,800 元 /每人 全程入住兩人一室

備註

- ◎貴賓若不達最低成團人數(至少 32 人)，須支付團費差額。
- ◎於公會 2019/9/17 決議後通知此案由雄獅旅遊承辦,故同意以下特別優惠：
- 1、團費可採用信用卡方式支付。
- 2、公會報名人數若達 41 成人(不含 JOIN、嬰兒)，將提供公會 1 位免費參加名額，不可要求退費或抵扣。謝謝！
- ◎售價已含兩地機場稅；若遇國際燃油稅調漲售價將依漲幅調整。
- ◎包含領隊導遊司機小費
- ◎包含公會單一定點至桃園機場來回接送遊覽車各乙趟。
- ◎本公司將為貴賓承保旅行社履約責任險 500 萬+20 萬意外醫療保險。(*旅客未滿 15 歲或 70 歲以上，依法限制最高保額為新臺幣 200 萬元)
- ◎參團貴賓須持中華民國護照，並且為中華民國單一國籍；雙重國籍欲參團者，請洽業務人員、費用另計。
- ◎本團無自然單人房，若因分房問題貴賓須入住一人一室，須支付住房差額+NT\$12,800/人。
- ◎如參加貴賓為 1 大人 1 小孩(未滿 12 歲)，小孩須佔床，與該大人同房，團費與大人相同。
- ◎未滿 12 歲小孩不佔床須搭配兩位大人入住同一間房，團費為大人價格扣-NT\$2,000/人。
- ◎因安全考量，須全程參團，行程中恕不接受脫隊要求。

雄獅旅行社股份有限公司 業務代表：全葦柔·Cindy | 張容瑄·小麥 | 王麗晴·TINA

電話：02-8793-9000#2816、9373、9371

傳真：02-6607-1144

LION TRAVEL
雄獅旅遊

會展事業服務部
114 台北市內湖區石潭路 151 號
No.151,Shitan Rd.,Neihu
Dist.,Taipei City 114, Taiwan

專案業務 張容瑄 Mine
T. 02-8793-9373
F. 02-6607-1241
E. minechang@liontravel.com

專案主任 王麗晴 Tina
T. 02-8793-9371
F. 02-6607-1144
E. lcwang@liontravel.com