

收	日期	109年4月17日
文	文號	中遊客字第126號

檔號：  
保存年限：

## 交通部公路總局臺北市區監理所 函

地址：10561臺北市松山區八德路4段21號

承辦人：白宇奴

電話：02-27630155分機569

傳真：02-27605153

電子信箱：yuwen1224@thb.gov.tw

受文者：台北市遊覽車客運商業同業公會

發文日期：中華民國109年4月16日

發文字號：北市監運字第1090059188B號

速別：普通件

密等及解密條件或保密期限：

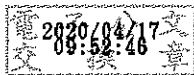
附件：如主旨(附件-操作說明)(附件-操作說明\_109D2012124-01.pdf)

主旨：有關交通部公路總局車輛動態資訊管理中心檢送遊覽車動態資訊系統之禁行路段列表操作說明，請協助轉知所屬會員周知，善用遊覽車動態資訊系統之禁行路段列表，降低禁行路段異常發生件數，請查照。

說明：依據交通部公路總局109年4月7日路運綜字第1090040766號函辦理。

正本：台北市遊覽車客運商業同業公會

副本：



# 操作說明

## 一、進入遊覽車動態資訊系統-動態監控-禁行路段列表

動態監控 查詢列表 營運分析 基本資料 系統管理 退出

車輛狀態即時監控  
車輛歷史重演  
禁行路段列表  
群組監控  
路線聯聯監控

546	臺甲	佳音復興客運	車輛狀態即時監控
560	臺甲乙	三仙客客運	車輛歷史重演
563	臺甲乙	小風浪客運(營業車組)	禁行路段列表
557	臺甲乙	仙尼達客運	群組監控
554	臺甲乙	豐發客運	路線聯聯監控
571	臺甲乙	廣新客運	
555	臺甲乙	幹行客運	
552	臺甲乙	豐40	
553	臺甲乙	興43路	
559	臺甲乙	八德安客運	
561	臺甲乙	廣生客運	
562	臺甲乙	三龍客運	
549	臺甲乙	北風客運	
564	臺甲乙	竹塹客運	
545	臺甲	亞馬士田客運	
544	臺甲	廣10客運	
550	臺甲乙	豐11客運	
551	臺甲乙	豐12客運	
565	臺甲乙	西竹客運	
566	臺甲乙	西美客運	
568	臺甲乙	廣子美客運	
569	臺甲乙	廣子美客運	
570	臺甲乙	廣國二客運	

臺北市 桃園市 新竹市 嘉義市 台南市 高雄市 屏東縣 花蓮縣 台東縣 澎湖縣 金門縣 馬祖縣

2020-04-06 17:51:57

二、輸入前往地點，點選「地址定位」

YonK0702 2020-04-06 17:55:12

地址定位 統計報表 管理分析 基本資料 系統管理 退出

地址定位

546 葉甲	自耕產業道路
560 葉甲乙	三仙產業道路
563 葉甲乙	小車路(奈澤順通)
557 葉甲乙	仙宗產業道路
554 葉甲乙	豐盛路
571 葉甲乙	廣新道路
555 葉甲乙	榮新道路
552 葉甲乙	興40
553 葉甲乙	興43路
559 葉甲乙	八勝產業道路
561 葉甲乙	三甫子產業道路
562 葉甲乙	三禮產業道路
549 葉甲乙	北溪產業道路
564 葉甲乙	竹遊移戶產業道路
545 葉甲	忌瑪上田相鄰路
544 葉甲	興10至台11條公路
590 葉甲乙	興11至台11條公路
551 葉甲乙	興12至台11條公路
565 葉甲乙	南竹產業道路
566 葉甲乙	燕窩產業道路
568 葉甲乙	塔子埔產業道路
569 葉甲乙	無石農產業道路
570 葉甲乙	遠路二號產業道路
571 葉甲乙	廣新產業道路

Google

