

收文日期：112年2月20日  
文號：市遊客字第064號

補號：保存年限：

收文日期：112年2月20日  
文號：第067號

## 交通部公路總局第四區養護工程處 函

地址：270013宜蘭縣蘇澳鎮中山路2段3號

承辦人：沈初穗

電話：03-9962501分機1911

傳真：03-9972639

電子信箱：reng1136@thb.gov.tw

電子  
文  
時

受文者：中華民國遊覽車客運商業同業公會全國聯合會

發文日期：中華民國112年2月18日

發文字號：四工交字第1120014088號

類別：普通件

密等及解密條件或保密期限：

附件：如說明二(附件1-228連續假期蘇花路廊大客車優先措施行車攻略、附件2-大客車優先措施注意事項)(附件1-228大客車優先措施\_112D2002616-01.pdf、附件2-228開放行駛時段\_112D2002617-01.pdf)

主旨：有關112年228連續假期蘇花路廊大客車優先措施一案，敬請協助宣導，請查照。

說明：

一、本次連續假期大客車優先措施實施路段及時段說明如次：

(一)實施路段：

1、蘇花改路段：蘇澳～東澳、南澳～和平及和中～和仁  
開放大客車行駛蘇花改路肩(緊急空間)。

2、平面路段(蘇澳、崇德地區)：視交通狀況實施大客車  
改行駛疏導路線。

(二)實施時段：

1、蘇花改路段：

(1)112年2月25日：5時至17時(雙向)。

(2)112年2月26日：7時至11時(雙向)。

(3)112年2月27日：14時至18時(雙向)。

(4)112年2月28日：12時至20時(雙向)。

3

2、平面路段(視車流狀況動態調整)

(1)112年2月25日：蘇澳地區(南向)。

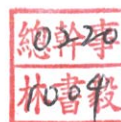
(2)112年2月27日至28日：崇德地區(北向)。

二、檢附112年228連續假期蘇花路廊大客車優先措施行車攻略及注意事項1份。

三、副本抄陳交通部公路總局。

正本：中華民國遊覽車客運商業同業公會全國聯合會、台灣省遊覽車客運商業同業公會、交通部公路總局臺北區監理所、交通部公路總局新竹區監理所、交通部公路總局臺中區監理所、交通部公路總局嘉義區監理所、交通部公路總局高雄區監理所、交通部公路總局臺北市區監理所、交通部公路總局高雄市區監理所

副本：交通部公路總局(含附件)



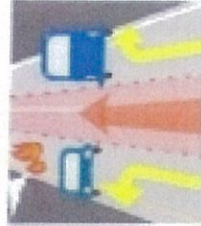
線上Line  
群公告

# 蘇花改 9

## 大客車優先措施

### 計畫車道

#### 隧道火災逃生步驟



**停**  
前方發生火災  
車輛應迅速靠兩側停放  
讓出通道以利救災車輛進入



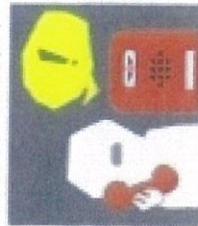
**熄**  
停車熄火鑰匙留在車上  
車門勿上鎖  
以便救災人員移車



**跑**  
往遠離火源的方向逃生



**避**  
進入最近的避難聯絡通道  
勿隨意打開防火門  
避免濃煙進入



**撥**  
用緊急電話通報控制中心  
等待救援並依引導疏散

#### 路肩行車須知



與左側主線續車輛  
保持橫向安全間距

與前車至少保持100公尺  
行車安全距離  
並注意車前狀況



依起點(或終點)告示標誌請面  
行駛路肩(或由路肩進入主線)  
路肩速度限50公里  
並禁止變換車道

#### 開放行駛路肩時段

05:00  
|  
17:00  
(雙向)

11/2/25(六)

07:00  
|  
11:00  
(雙向)

11/2/26(日)

14:00  
|  
18:00  
(雙向)

11/2/27(一)

12:00  
|  
20:00  
(雙向)

11/2/28(二)

#### 行車安全小叮嚀

留意「資訊可變標誌(CMS)」  
「車道管號誌(LCS)」內容

請前  
小心  
萬事  
駕駛  
注意



LCS

開車前保持充足的睡眠  
勿疲勞駕駛



行前做好車輛安全檢查



一掃即知最新路況  
更多蘇花改行車安全資訊

交通部公路總局第四區管理工程處

# 蘇花改

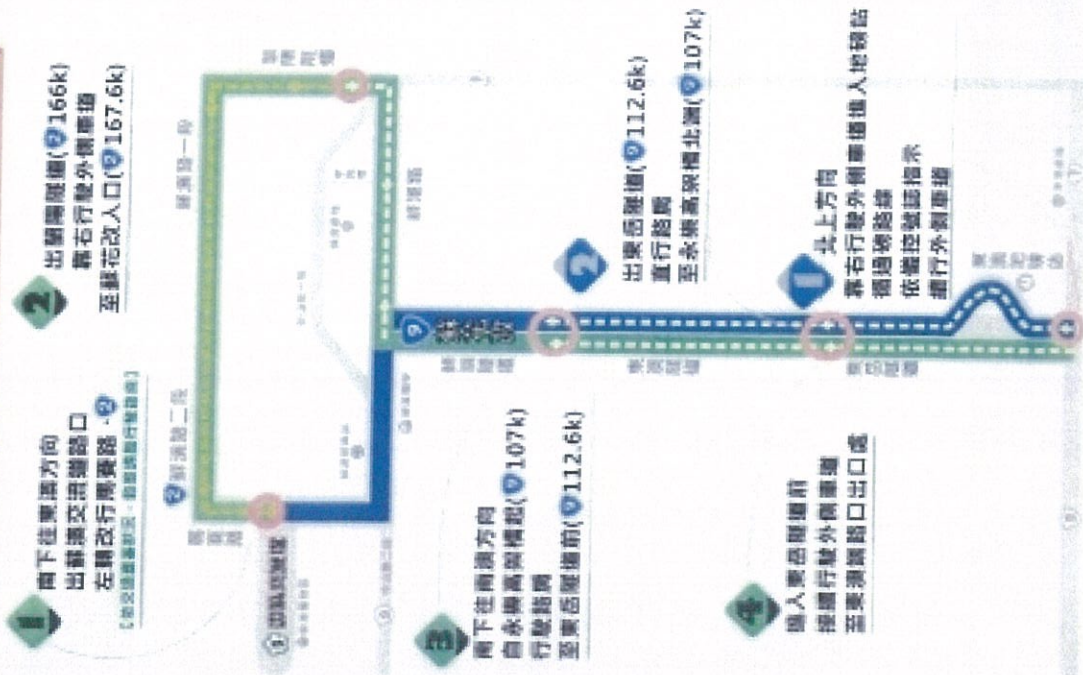
# 9 大客車優先措施

# 行車攻略

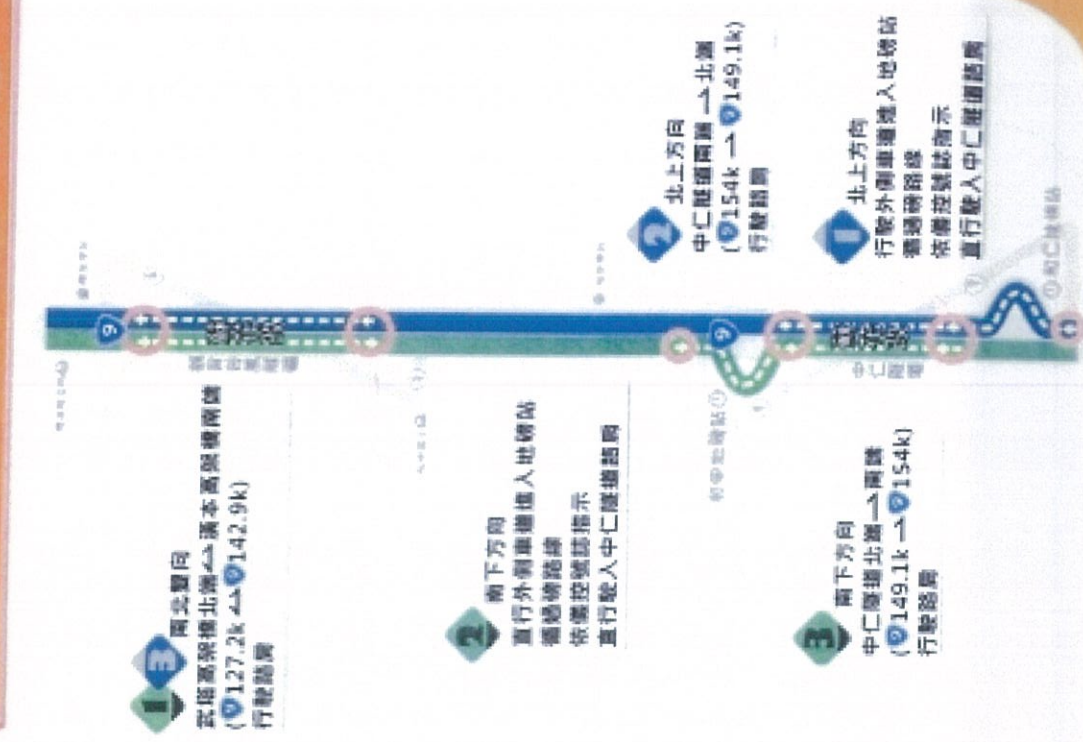
路線行駛說明按行駛方向分開看

南上看 ◆ 由1往2再往下橋；北上看 ◆ 由1往南向上橋

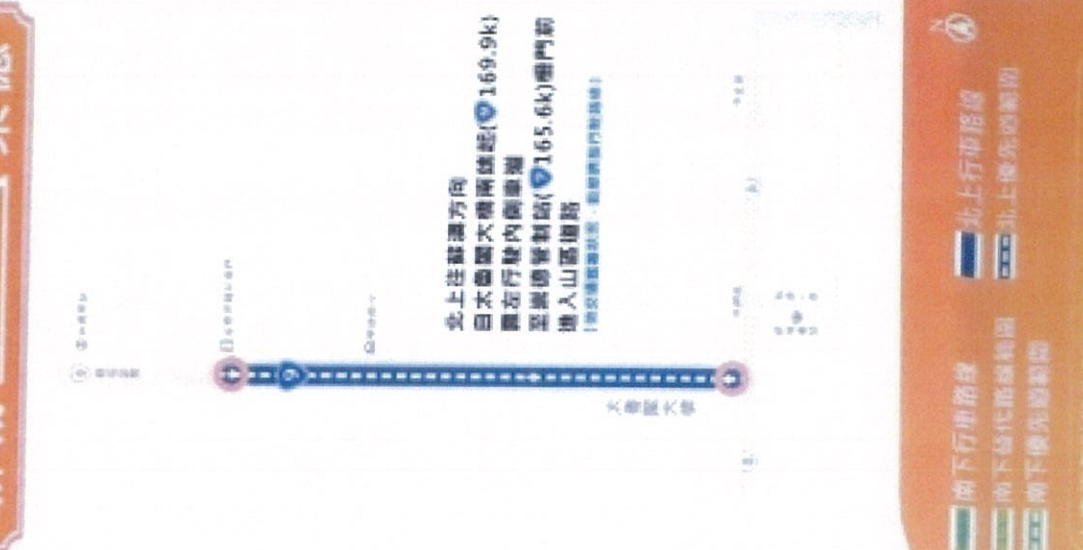
## 5 蘇澳 < 蘇澳 > 東澳



## 南澳 < 和平 > 和仁



## 新城 < 太魯閣大橋 > 崇德



- 南下行車路線
  - 南下仙代服務區
  - 南下優先服務區
  - 北上行車路線
  - 北上優先服務區
- 大客車駕駛請依路旁間隔高指示，小心行駛  
本圖尚未開闢路段一般車輛行駛，違者依法取締